

bara — studiø



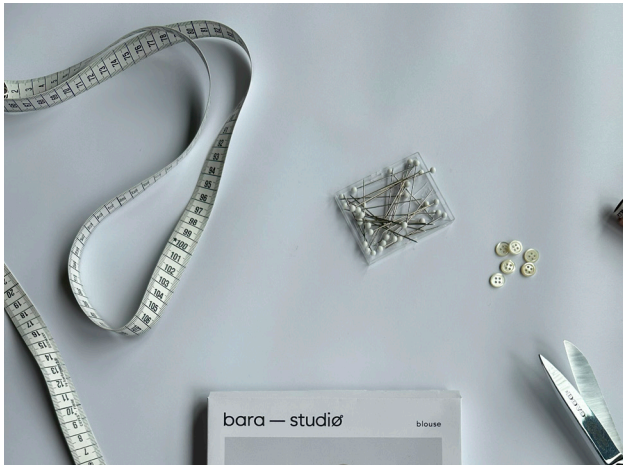
A4-Schnittmuster

Druckanleitung

Herzlich Willkommen im

bara — studiø

Schön, dass du dir ein Schnittmuster von Bara Studio gekauft hast. Damit das Schnittmuster auch die richtige Größe hat, erkläre ich dir hier, wie du dein DIN-A4-Schnittmuster mit deinem Drucker zu Hause richtig ausdruckst.



Schnitt drucken

So entscheidest du dich für den richtigen Druck

Das A4 PDF Schnittmuster kannst du bequem von Zuhause ausdrucken. Die A1 und A0 PDF Schnittmuster sind für einen großformatigen Druck gedacht, den du im Copy Shop plotten lassen kannst. Der Plot ist gerade für umfangreichere Schnittdateien oder große Schnittteile empfehlenswert. Allerdings musst du dich für den Druck auch ein paar Tage gedulden und er kostet dich je nach Verbrauch um die 5 Euro. Du kannst den Schnitt anschließend ganz einfach entweder ausschneiden oder abpausen.

Die A4 Datei kostet manchmal etwas mehr Fleißarbeit. Du kannst sie aber ganz einfach jederzeit von zuhause mit einem Standarddrucker ausdrucken. Die Seiten klebst du in einem Zwischenschritt zusammen, bevor du den Schnitt ausschneiden kannst.

Schritt 1: Lade den DinA4 Schnitt herunter und öffne ihn mit dem Acrobat Reader. Eine kostenlose Version dieses pdf-Readers findest du hier: <https://get.adobe.com/de/reader>

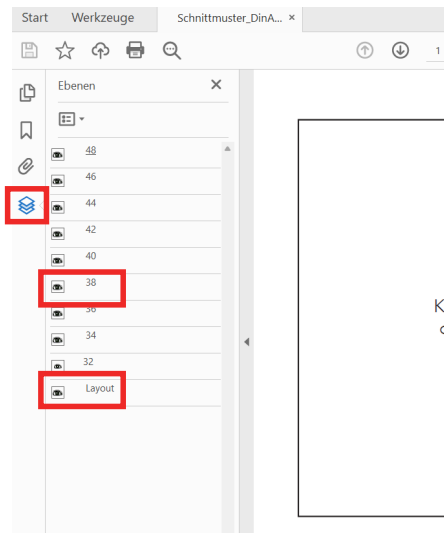
Ebenendruck der DinA4 PDF Schnittmusterdatei

Damit du kein Liniengewirr hast kannst du bei den A4-Dateien Größen ein- und ausblenden. So hast du die Möglichkeit nur deine gewählte Größe zu drucken.

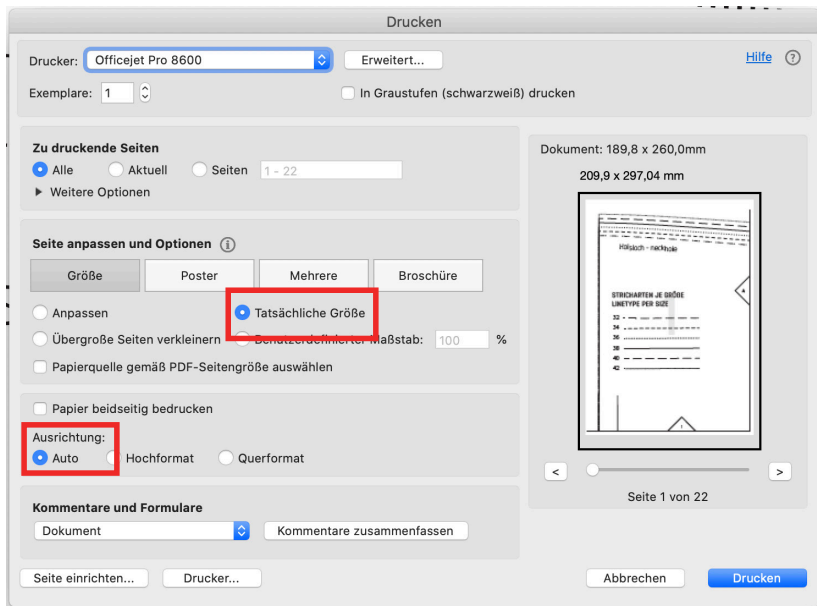
Im Adobe Acrobat Reader findest du in der linken Seitenleiste die einzelnen Größen auf verschiedenen Ebenen.

Das „Auge“ kennzeichnet, dass die jeweilige Ebene eingblendet ist. Wenn du darauf klickst, verschwindet das Auge und damit wird auch die entsprechende Größe unsichtbar.

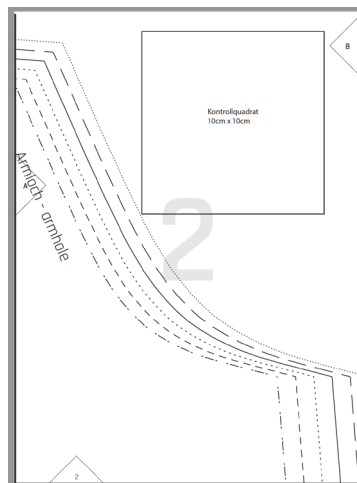
Wähle für den Druck also nur deine eigene Größe und lasse auch unbedingt das Layout eingblendet.



Schritt 2: Prüfe deine Druckeinstellungen. Die Einstellung „Tatsächliche Größe“ muss aktiviert sein, damit das Schnittmuster in korrekter Größe ausgedruckt wird. Eventuell musst du auch noch die Ausrichtung auf „Auto“ stellen, damit das Schnittmuster im Hochformat ausgedruckt wird.



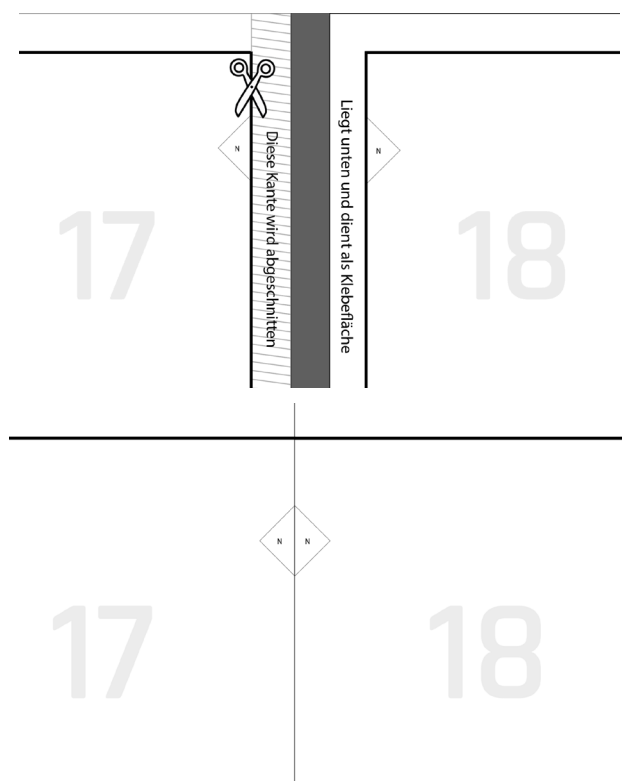
Schritt 3: Drucke zuerst die Seite mit dem Kontrollquadrat aus. Es befindet sich auf einer der ersten Seiten. Wenn du diese Seite ausgedruckt hast, miss das Quadrat und prüfe, ob es 10 x 10 cm beträgt. Eine Größendifferenz von $\pm 0,2$ cm ist akzeptabel.



Schritt 4: Wenn das Quadrat die korrekte Größe hat, kannst du alle weiteren Seiten ausdrucken.

Sollte das Quadrat zu klein oder zu groß sein, prüfe noch mal, ob deine Einstellungen richtig sind. Der Schnitt sollte bevorzugt von einem Laptop/PC ausgedruckt werden, da es beim Drucken vom Handy öfter Schwierigkeiten gibt.

Schritt 5: Schneide den unteren und den rechten Rand jedes Blattes weg und klebe jeweils die gleichen Buchstaben an den Längsseiten (A an A, B an B usw.) sowie die gleichen Zahlen an den kurzen Seiten (1 an 1, 2 an 2 usw.) zusammen. Ich nehme dafür gerne Tesafilm.



Schritt 6: Wenn du alle Seiten zusammengeklebt hast, kannst du das Schnittmuster ausschneiden. Dafür bestimmst du deine Größe, wählst die entsprechende Linie aus und schneidest die einzelnen Schnittteile dann an dieser Linie entlang aus.



Du möchtest noch mehr? Viele weitere DIY-Sets,
Schnittmuster und kostenlose Add-Ons findest
du auf meiner Webseite

www.bara-studio.com